



МИРОВОЙ РЫНОК БИОМАССЫ И ТОПЛИВНЫХ ГРАНУЛ

**14 ноября 2017 года
Алексей Бесчастнов
Pöyry Management Consulting**

РÖYRY – МИРОВОЙ ЛИДЕР В КОНСАЛТИНГЕ И ИНЖИНИРИНГЕ ДЛЯ ЛЕСНОЙ ПРОМЫШЛЕННОСТИ



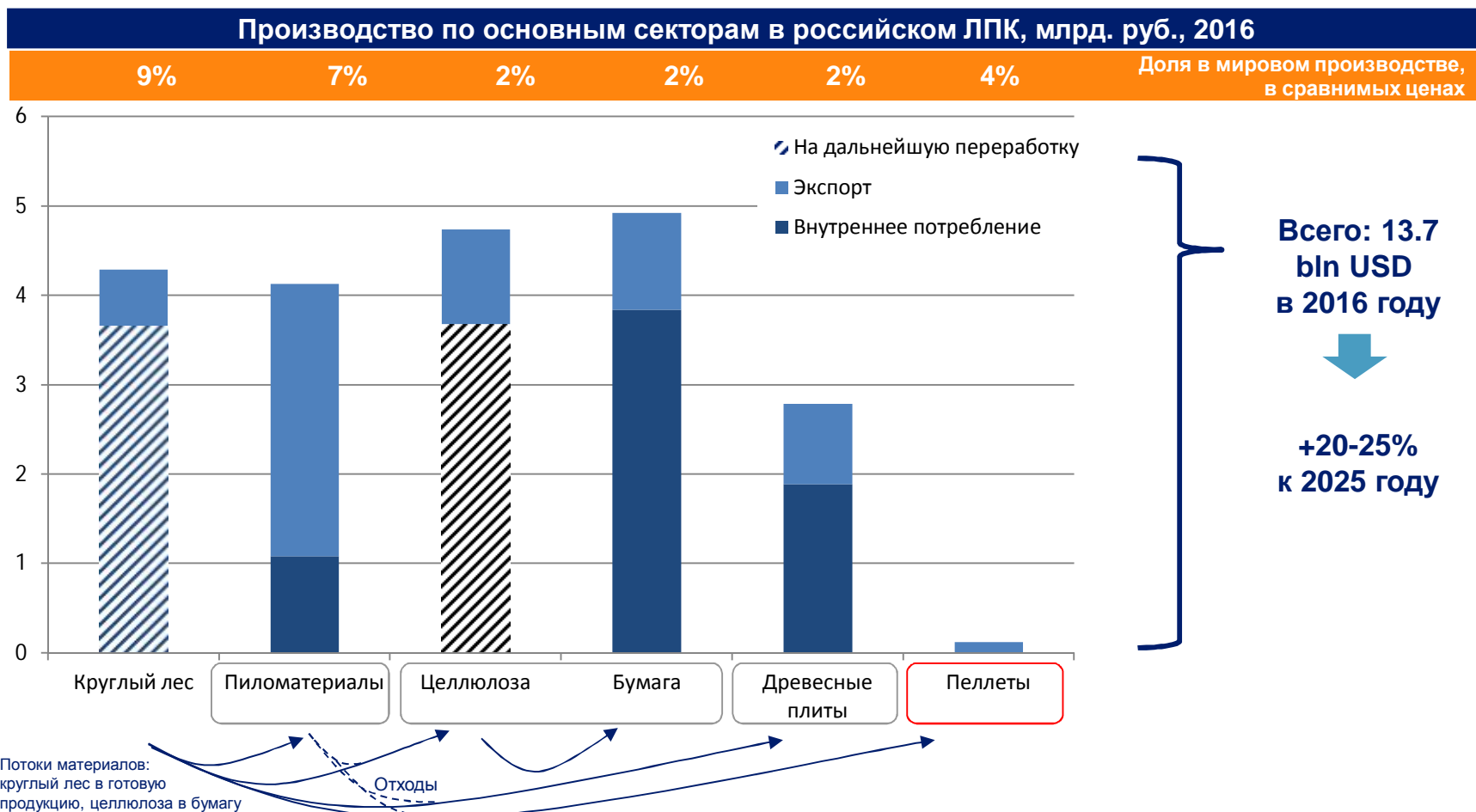
- Мировой лидер в услугах для ЛПК
- Входит в Топ-10 в услугах для энергетического и промышленного (перерабатывающего) секторов*
- Более 5000 специалистов в 40 странах
- Головной офис в Финляндии
- Российское подразделение (ООО «Пеуру Рус») представлено инжиниринговыми офисами в Санкт-Петербурге и Братске, а также офисом управленческого консалтинга в Москве

* Рöугу занимает 6-ю позицию в рейтинге ENR крупнейших международных проектных организаций в энергетическом секторе и 7-ю в промышленном (перерабатывающем) секторе

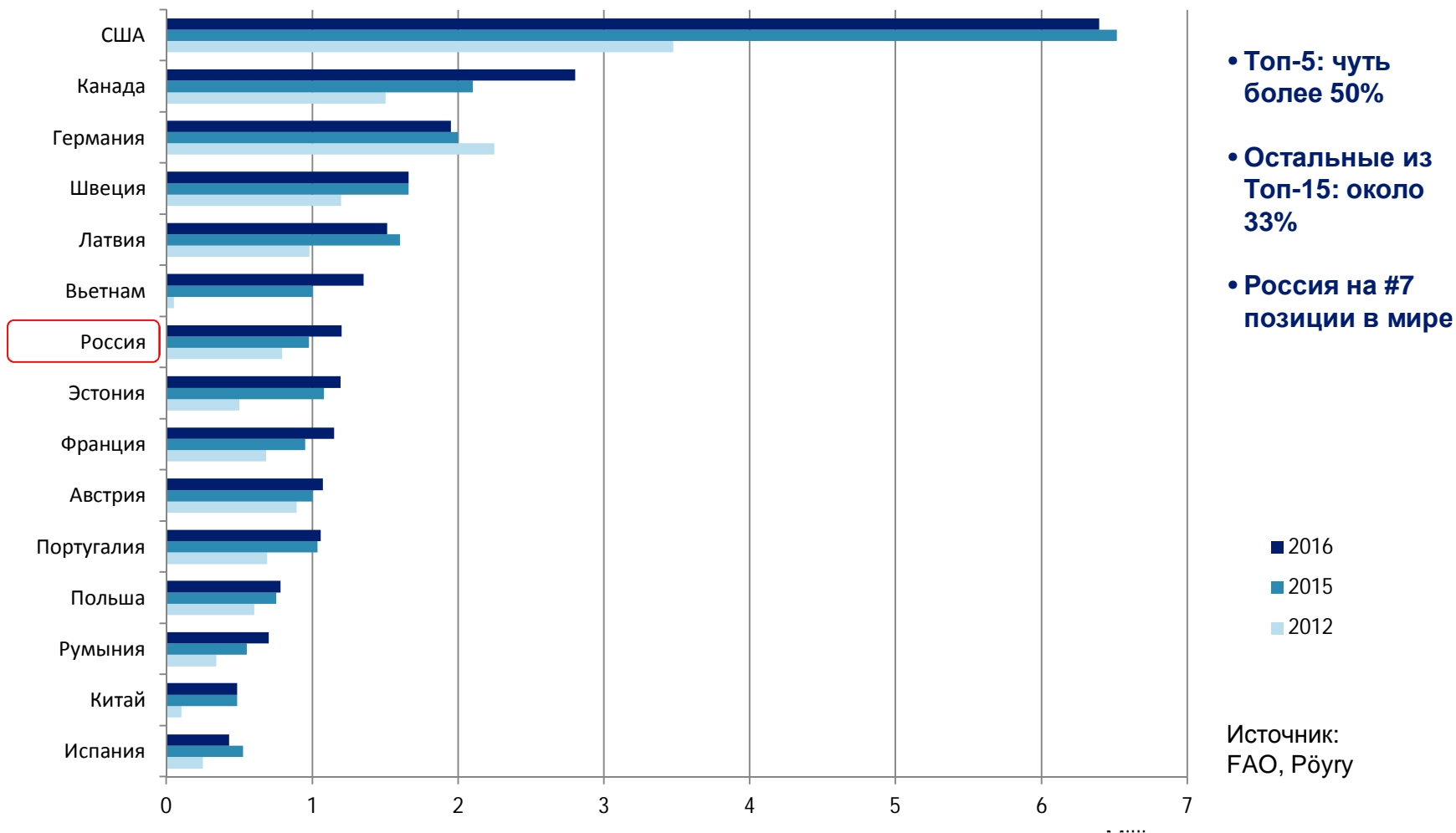


Размер ЛПК РФ: 950 млрд. рублей, 3 крупных сектора

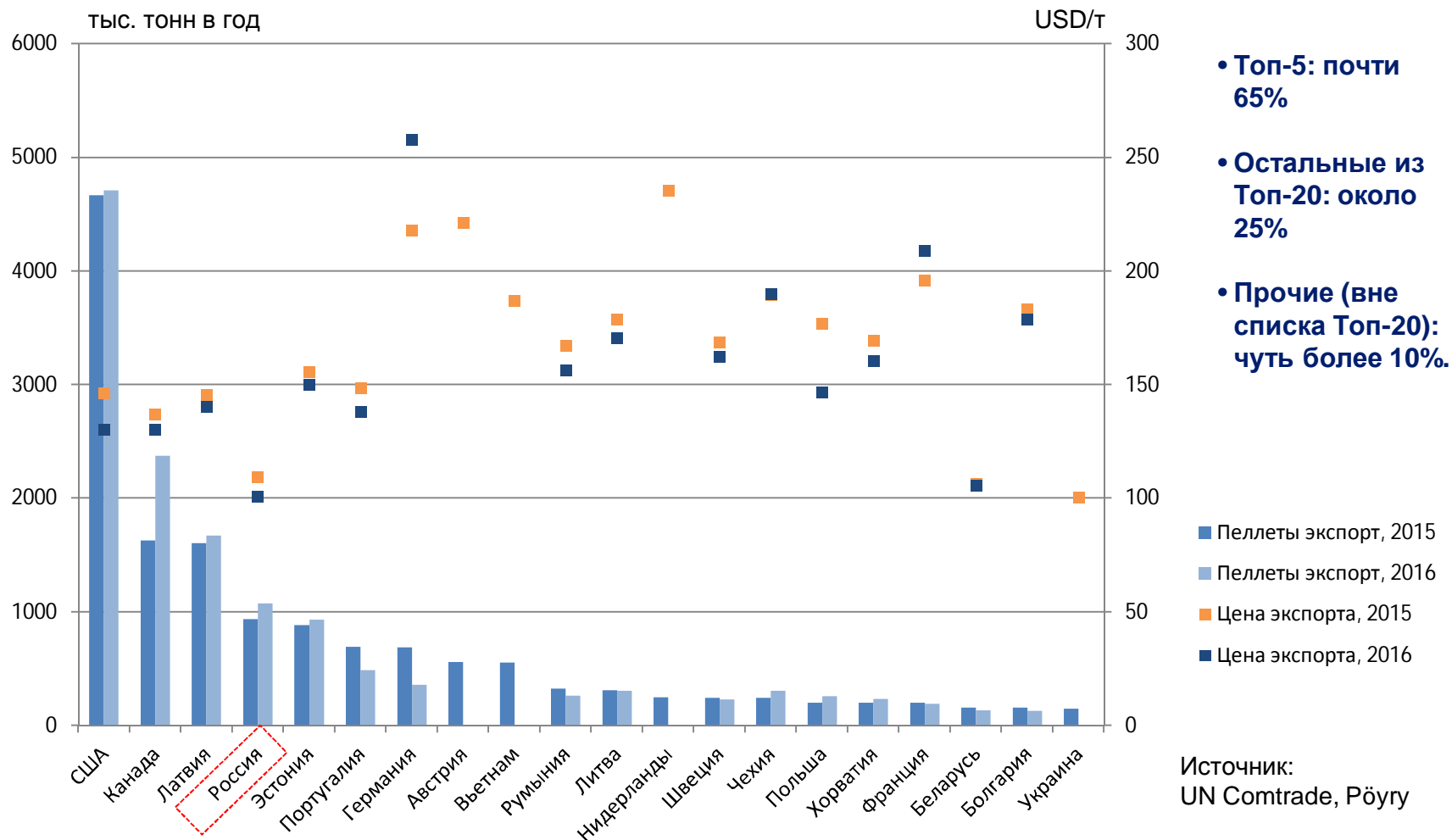
Производство пеллет составляет лишь около 1% в суммарном обороте ЛПК России (по товарно-сырьевой продукции). Доля российских пеллет в мировом производстве пеллет приближается к 5%.



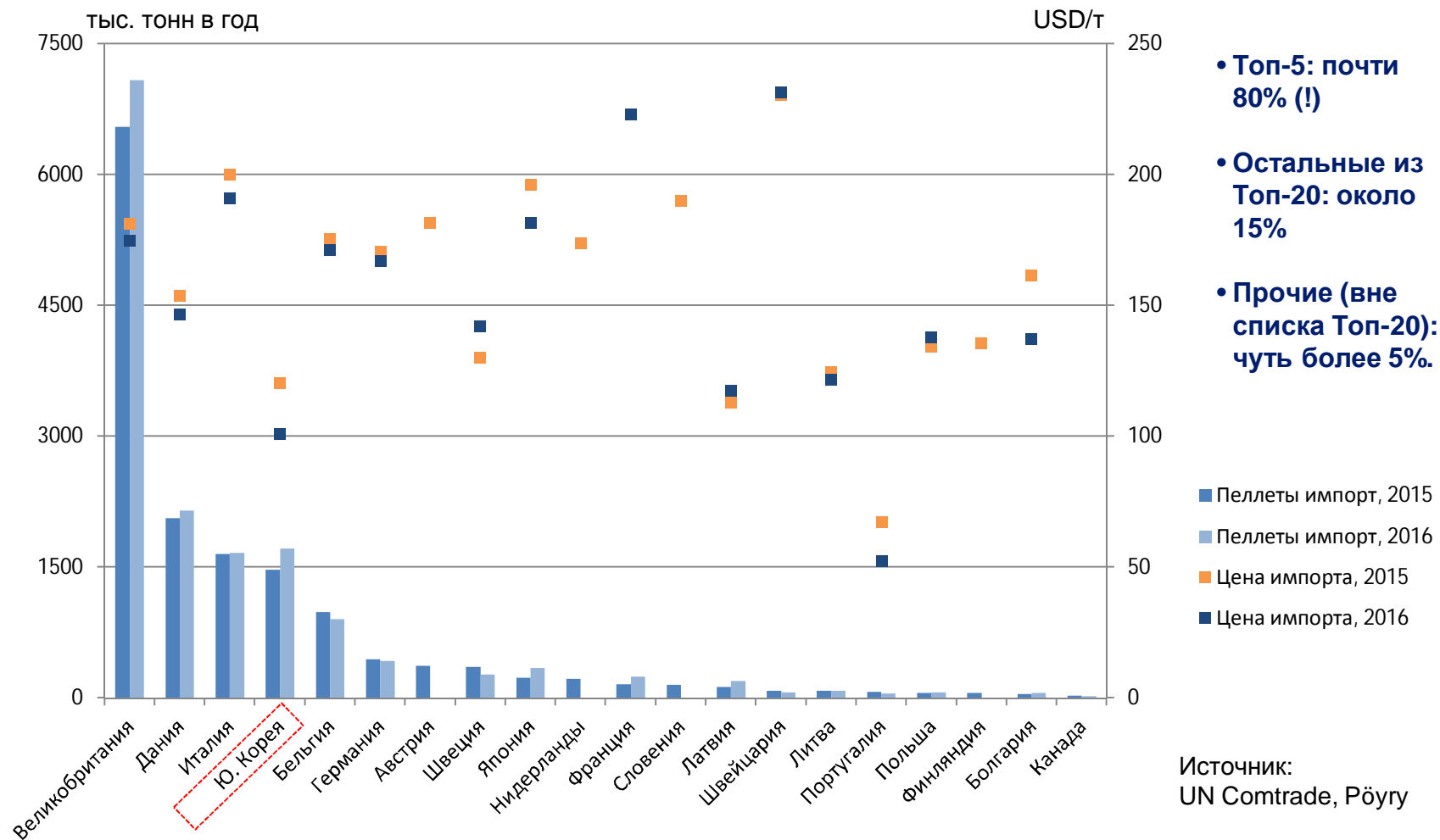
КРУПНЕЙШИЕ МИРОВЫЕ ПРОИЗВОДИТЕЛИ ДРЕВЕСНЫХ ТОПЛИВНЫХ ГРАНУЛ В 2012-2016 ГОДАХ, МЛН. ТОНН В ГОД



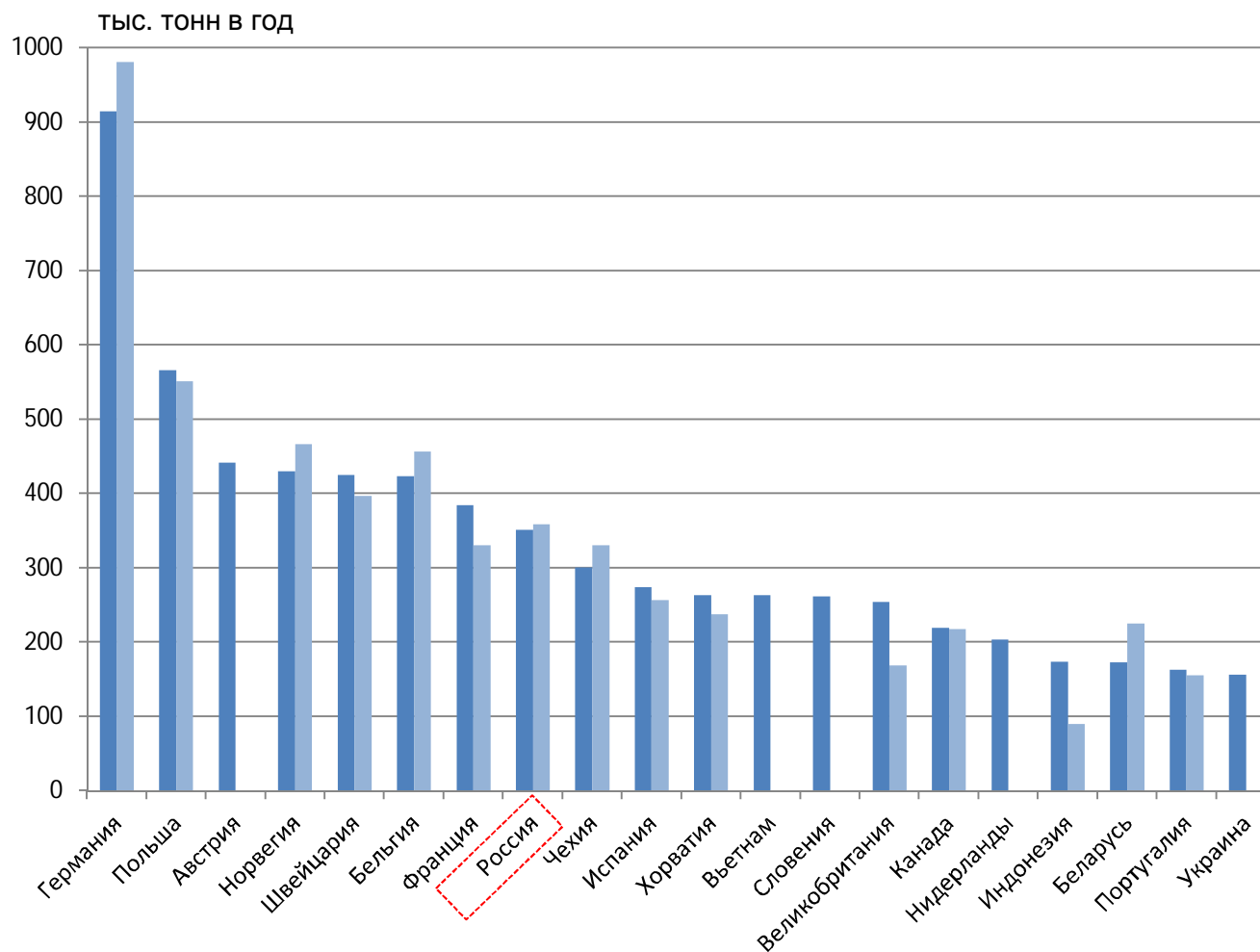
КРУПНЕЙШИЕ МИРОВЫЕ ЭКСПОРТЕРЫ ДРЕВЕСНЫХ ТОПЛИВНЫХ ГРАНУЛ В 2015-2016 ГОДАХ



КРУПНЕЙШИЕ МИРОВЫЕ ИМПОРТЕРЫ ДРЕВЕСНЫХ ТОПЛИВНЫХ ГРАНУЛ В 2015-2016 ГОДАХ



КРУПНЕЙШИЕ МИРОВЫЕ ЭКСПОРТЕРЫ ДРЕВЕСНЫХ БРИКЕТОВ И ЩЕПЫ В 2015-2016 ГОДАХ



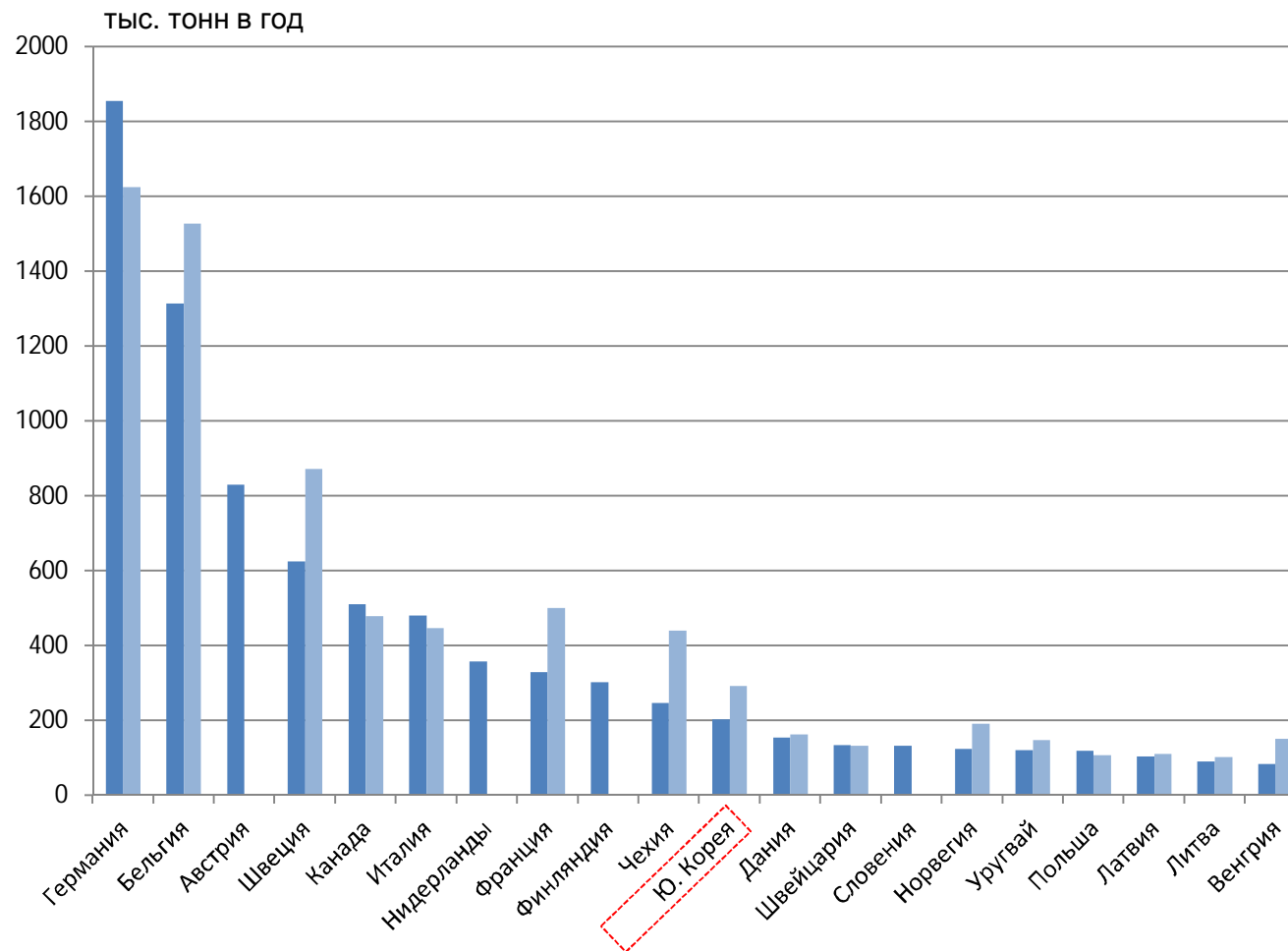
- Международная торговля щепой идет, главным образом, внутри Европы.

- Германия доминирует в экспорте: 0.9 млн тонн в 2015 году, 1.0 млн тонн в 2016 году.

■ Брикеты и щепы экспорт, 2015
 ■ Брикеты и щепы экспорт, 2016

Источник:
UN Comtrade, Pöyry

КРУПНЕЙШИЕ МИРОВЫЕ ИМПОРТЕРЫ ДРЕВЕСНЫХ БРИКЕТОВ И ЩЕПЫ В 2015-2016 ГОДАХ

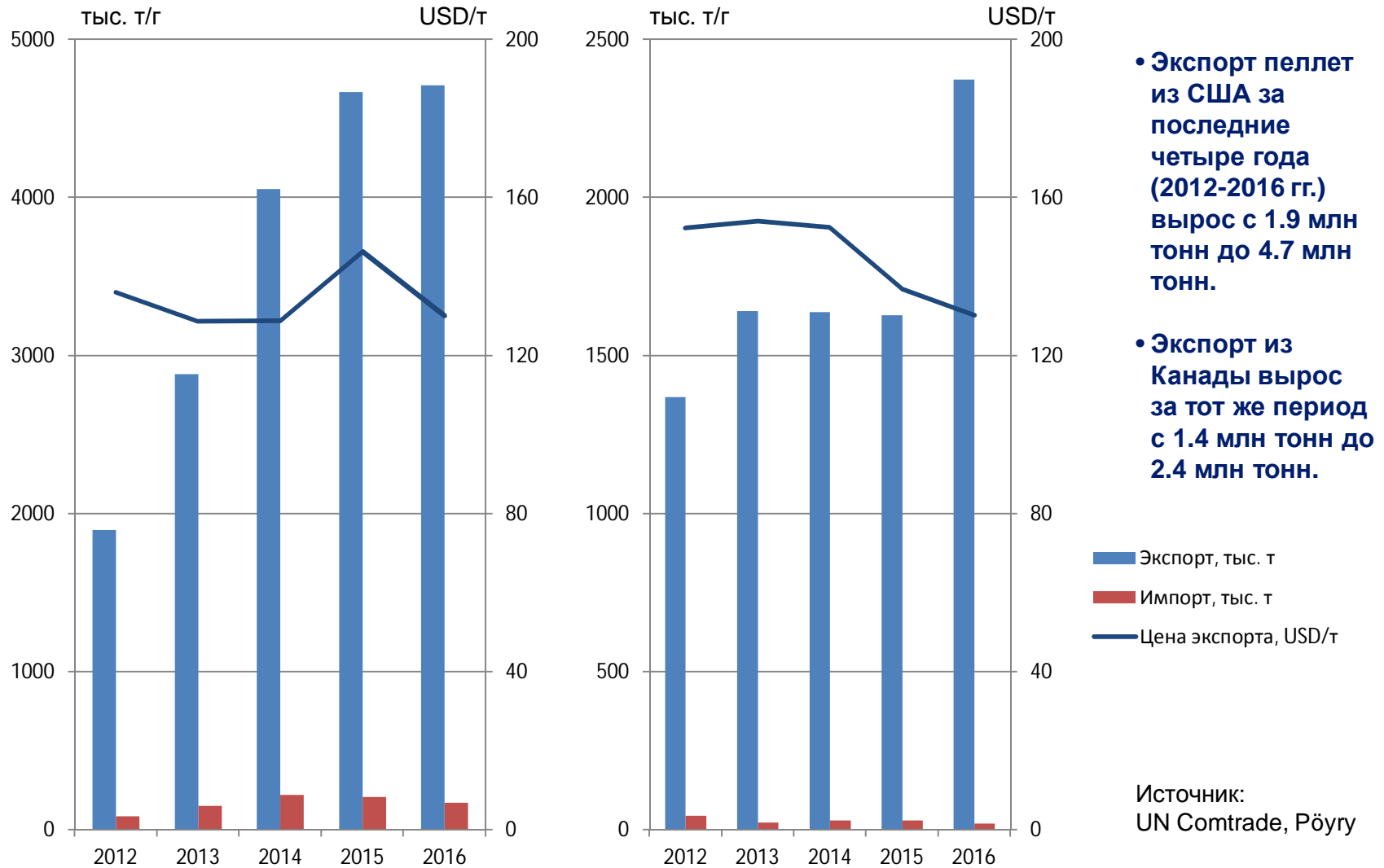


• Германия возглавляет и список крупнейших импортеров – с объемом в 1.85 млн тонн в 2015 году и 1.63 млн тонн в 2016 году.

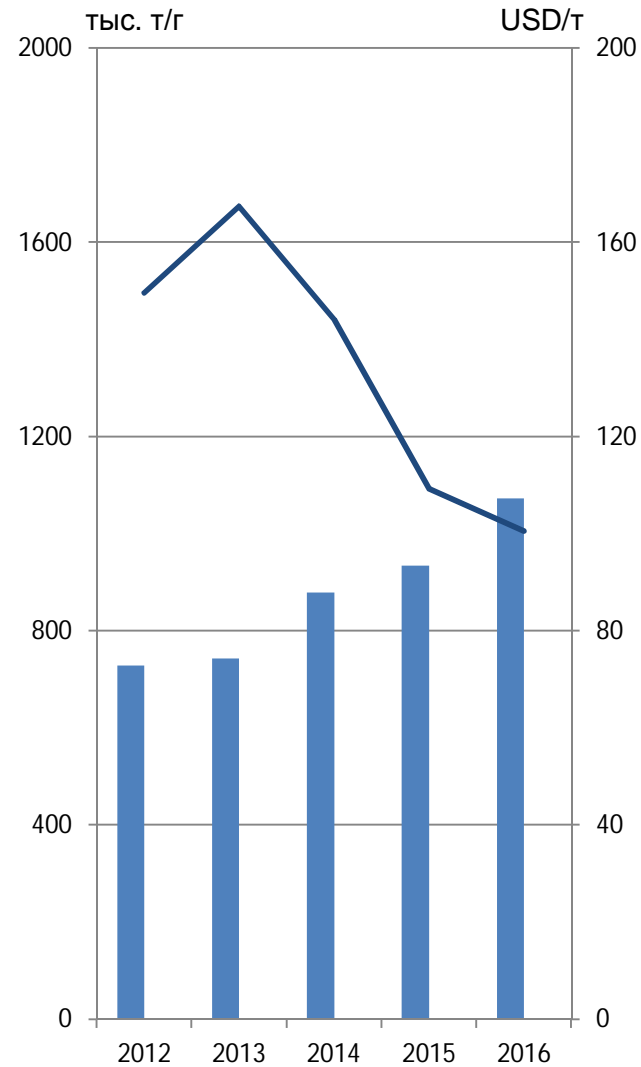
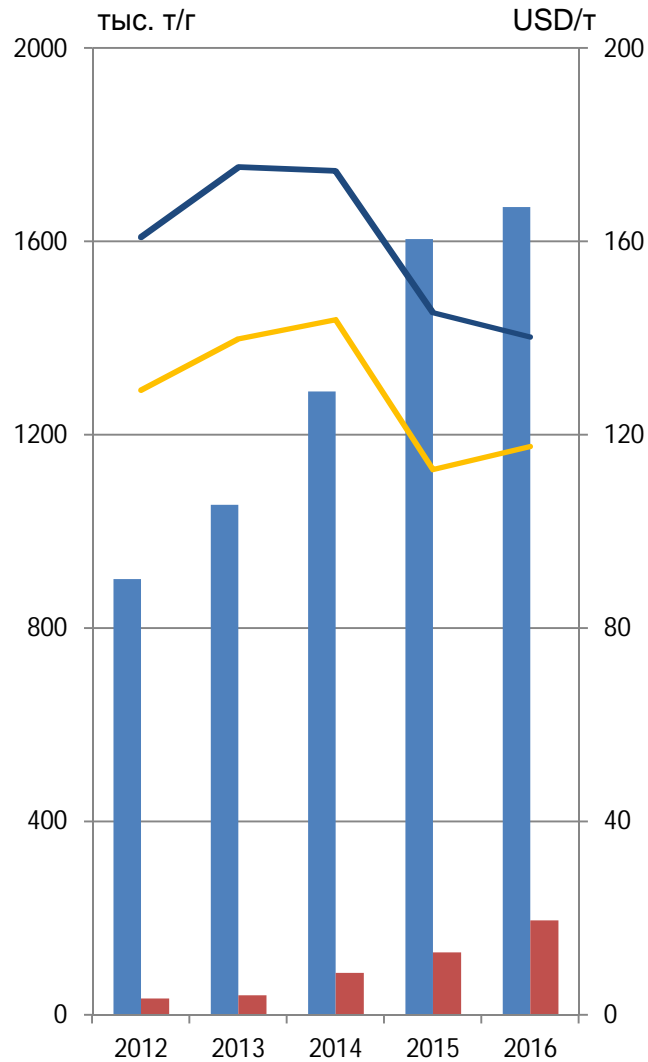
■ Брикеты и щепа импорт, 2015
 ■ Брикеты и щепа импорт, 2016

Источник:
UN Comtrade, Pöyry

ЭКСПОРТ ПЕЛЛЕТ ИЗ США (СЛЕВА) И КАНАДЫ (СПРАВА)



ЭКСПОРТ ПЕЛЛЕТ ИЗ ЛАТВИИ (СЛЕВА) И РФ (СПРАВА)



- Экспорт пеллет из Латвии за последние четыре года (2012-2016 гг.) вырос с 0.9 млн тонн до 1.7 млн тонн, при реэкспорте из РФ ок. 0.2 млн тонн в 2016 г.

- Экспорт из РФ вырос за тот же период с 0.7 млн тонн до 1.1 млн тонн.

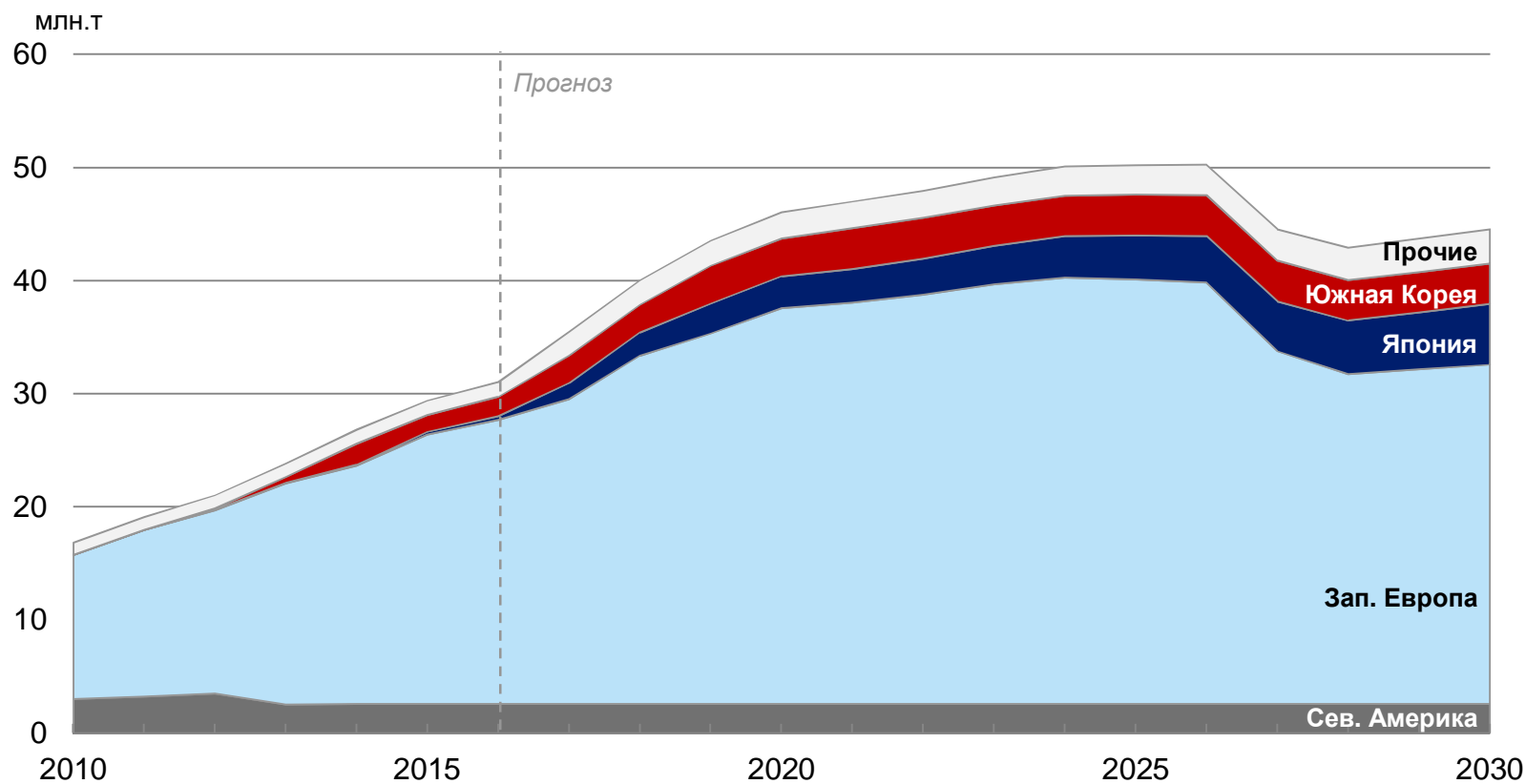
■ Экспорт, тыс. т
■ Импорт, тыс. т
— Цена экспорта, USD/т

Источник:
UN Comtrade, Pöyry

ЦЕНТРАЛЬНЫЙ СЦЕНАРИЙ РАЗВИТИЯ СПРОСА НА ПЕЛЛЕТЫ

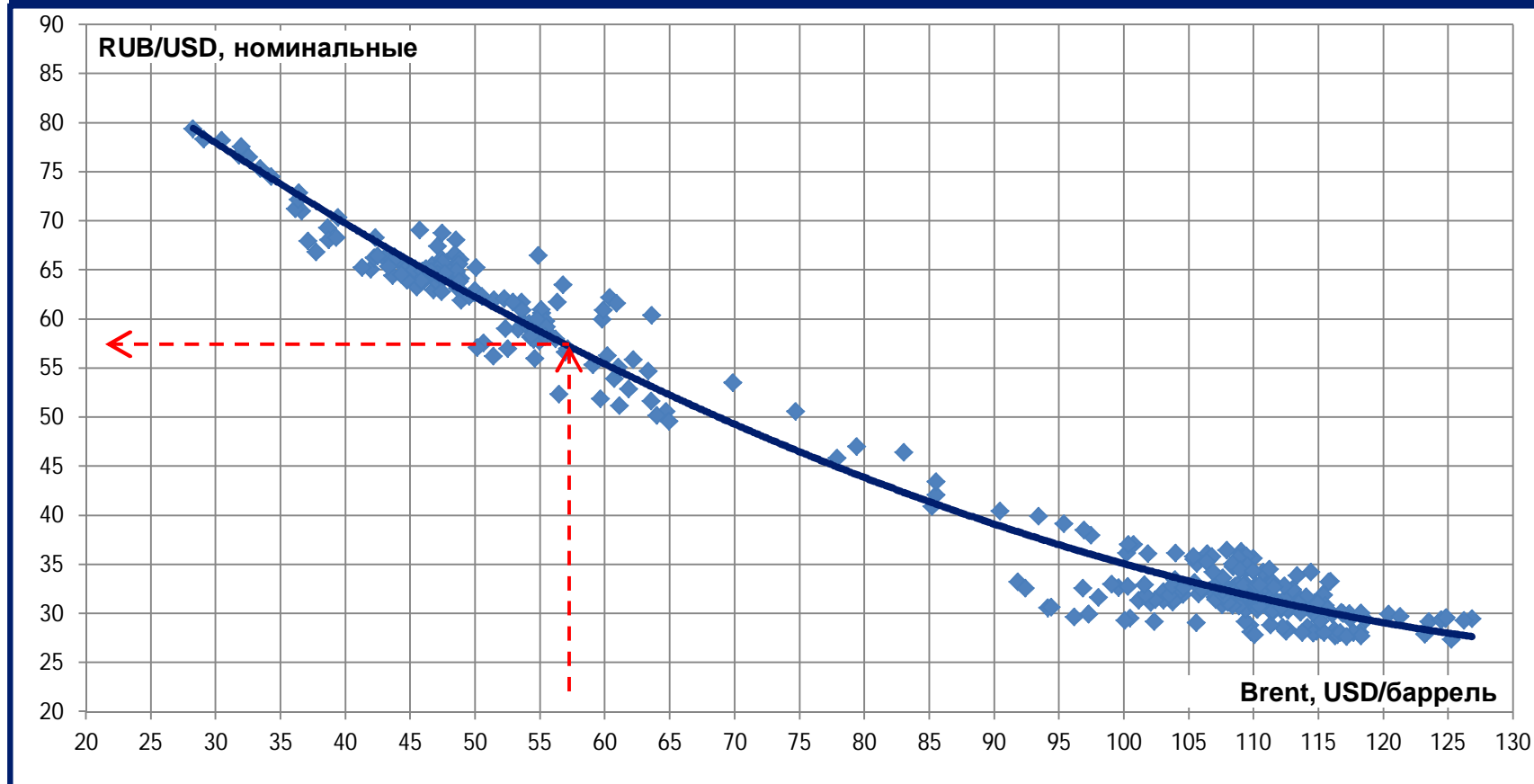
Мировой спрос на пеллеты зависит от политической поддержки твердого биотоплива, а также от исхода текущего обсуждения неистощительности и экологичности пеллет

Прогноз развития рынков пеллет по регионам, источник: Pöyry Management Consulting



КОНКУРЕНТОСПОСОБНОСТЬ РФ И ЦЕНЫ НА НЕФТЬ

Зависимость обменного курса рубля к доллару США от цены на нефть Brent, 2 полугодие 2011 года – 1 квартал 2017 года, средние значения за неделю



ГДЕ МЕСТО БИОМАССЫ В БУДУЩЕЙ ЭНЕРГЕТИКЕ?

- Зеленая?...или....
- Точно не дешевая...
- Растущий рынок, но с рисками роста конкуренции...
- Более-менее уверенные перспективы в производстве тепла...
- Но наивысшая зависимость от политики и субсидий



Алексей Бесчастнов

Pöyry Management Consulting

Моб.: +7 916 952 9552

Email: alexey.beschastnov@poyry.com

Skype: alexey_beschastnov